

Mostra promossa da



Assessorato ai Beni Artistici
Comune di Nola

Con il patrocinio di



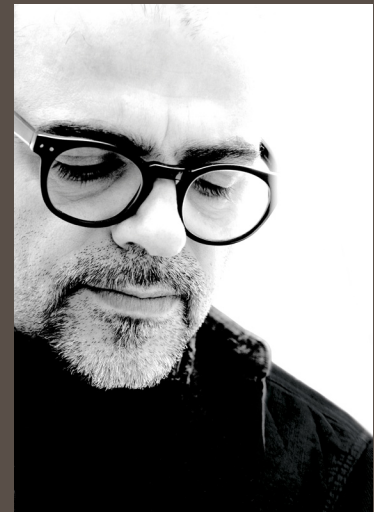
Diocesi di Nola

Partner



Ciro Palumbo biografia

Nato a Zurigo nel 1965. Il suo percorso artistico prende l'avvio dalla poetica della scuola Metafisica di Giorgio de Chirico e Alberto Savinio, per reinventarne tuttavia i fondamenti secondo un'interpretazione personale del tutto originale. Nella sua ricerca procede attraverso momenti di contemplazione e silenzi metafisici, a cui si contrappongono espressività notturne e intimamente travagliate, dove si respira netto il distacco dall'immobilità silente che abita le tele del Pictor Optimus. Le sue opere si presentano dunque come palcoscenici in cui gli oggetti presenti sono portatori di simbologie oniriche. **Ciro Palumbo** non è solo un pittore, ma di fatto un poeta che riflette, agisce e compone per coniugare metafore sull'inafferrabilità del tempo e l'incommensurabilità dello spazio, mostrando quindi la sua capacità di approfondire l'osservazione non tanto della natura, quanto delle impressioni immaginifiche che provengono dalla memoria. Curioso ricercatore e studioso, lavora da qualche anno anche sul tema del Mito, interpretando la mitologia classica in chiave squisitamente moderna, e dandone una lettura profondamente colta e suggestiva. L'artista riesce dunque a sublimare e contestualizzare i miti antichi in spazi al di fuori del tempo, dimostrando la loro contemporaneità.



La sua formazione di grafico pubblicitario lo porta ad esercitare per anni la professione di Art Director in Agenzie pubblicitarie di Torino. È durante questo percorso che scopre ed amplia le sue capacità visive e compositive. Successivamente, l'esperienza in una moderna bottega d'arte e la conoscenza di alcuni Maestri contemporanei, lo conducono ad approfondire la tecnica della pittura ad olio con velatura.

L'artista inizia la sua attività espositiva nel 1994, e ha al proprio attivo un centinaio di mostre personali in tutta Italia. Nel 2011 ha partecipato alla 54a Biennale di Venezia, padiglione Piemonte.

Tra le esposizioni internazionali sono da segnalare la presenza all'Artexpo di New York, al Context Art Miami, le mostre personali a Providence (USA) e in Svizzera a Bellinzona. Alcune opere di Palumbo sono presenti all'interno della collezione della "Fondazione Credito Bergamasco", presso la "Civica Galleria d'Arte Moderna G. Sciortino" di Monreale (Pa) e al MACS di Catania. Hanno scritto della sua produzione artistica Paolo Levi, Vittorio Sgarbi, Alberto Agazzani, Angelo Mistrangelo, Tommaso Paloscia, Alberto D'Atanasio, Stefania Bison, Francesca Bogliolo. Le sue opere sono pubblicate su importanti annuari e riviste di settore, inoltre alcuni dipinti si trovano all'interno di collezioni istituzionali e private in Italia e all'estero.

Attualmente vive e lavora a Torino.

Direzione progetto

GALLERIA GAGLIARDI
Arte Contemporanea



SAN GIMIGNANO

In collaborazione con



PANDORA